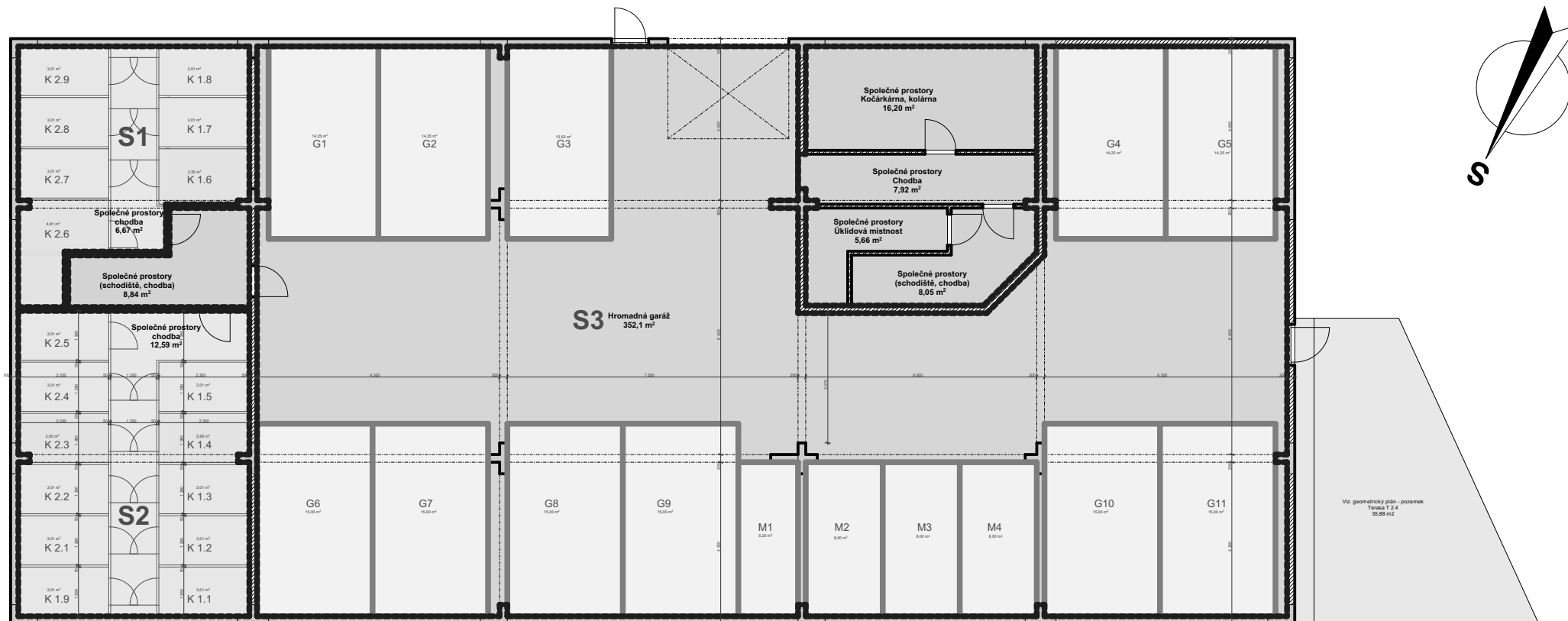


VILADOMY VOJANOVA - LIBEREC

DOSTUPNÉ MODERNÍ BYDLENÍ V ŽÁDANÉ LIBERECKÉ LOKALITĚ FRANTIŠKOV

**SPOLEČNÝ
SUTERÉN
VD1 + VD2**



Data o prostoru S1

- ▶ Prostor sloužící k rozdělení na sklepní kóje
- ▶ Užitná plocha prostoru = 29,88 m²
 - K 2.9 - 3,01m² K 1.8 - 3,01m²
 - K 2.8 - 3,01m² K 1.7 - 3,01m²
 - K 2.7 - 3,01m² K 1.6 - 3,35m²
 - K 2.6 - 4,81m² Chodba - 6,67m²
- ▶ Plocha prostoru zapsaná do KN 31,0 m²
- ▶ Poznámka: oddělení kójí provedeno lehkými montovanými konstrukcemi

Data o prostoru S2

- ▶ Prostor sloužící k rozdělení na sklepní kóje
- ▶ Užitná plocha prostoru = 45,58 m²
 - K 2.5 - 3,01m² K 1.5 - 3,01m²
 - K 2.4 - 3,01m² K 1.4 - 2,95m²
 - K 2.3 - 2,95m² K 1.3 - 3,01m²
 - K 2.2 - 3,01m² K 1.2 - 3,01m²
 - K 2.1 - 3,01m² K 1.1 - 3,01m²
 - K 1.9 - 3,01m² Chodba - 12,59m²
- ▶ Plocha prostoru zapsaná do KN 47,5 m²
- ▶ Poznámka: oddělení kójí provedeno lehkými

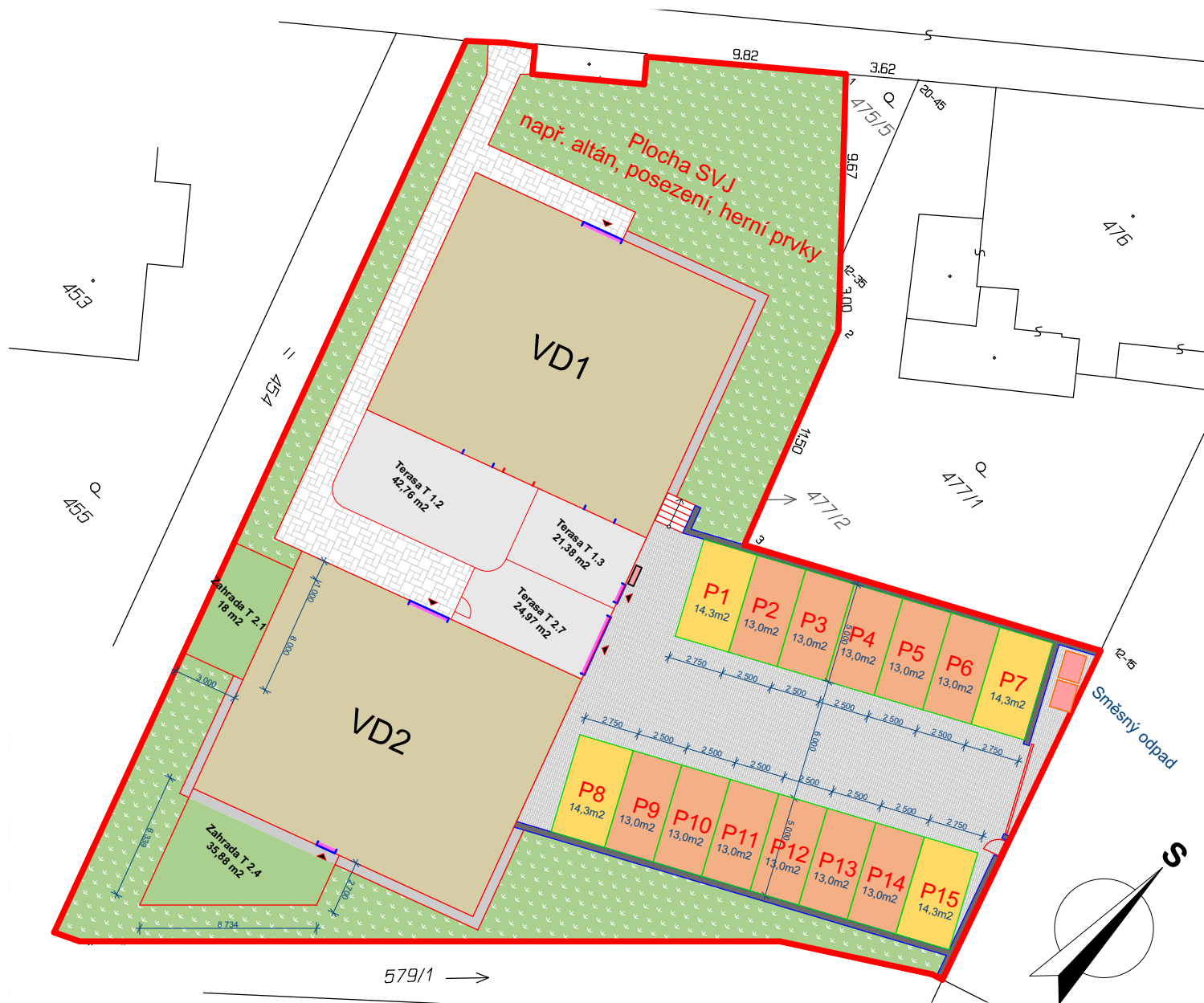
Data o prostoru S3

- ▶ Prostor sloužící k parkování vozidel a komunikační plocha
- ▶ Užitná plocha prostoru = 352,05 m²
 - G1 - 14,25m² G9 - 15,00m²
 - G2 - 14,25m² G10 - 15,00m²
 - G3 - 13,50m² G11 - 15,00m²
 - G4 - 14,25m² M1 - 6,20m²
 - G5 - 14,25m² M2 - 8,00m²
 - G6 - 15,00m² M3 - 8,00m²
 - G7 - 15,00m² M4 - 8,00m²
 - G8 - 15,00m² Komunikační plocha 161,35m²
- ▶ Plocha prostoru zapsaná do KN 352,1 m²

VILADOMY VOJANOVA - LIBEREC

DOSTUPNÉ MODERNÍ BYDLENÍ V ŽÁDANÉ LIBERECKÉ LOKALITĚ FRANTIŠKOV

**SITUACE
A
CENÍK**



	Označení	plocha (m ²)	Cena za jednotku Kč vč. DPH 21%
Parkovací stání - GARÁŽ	G1	14,25	517 275
	G2	14,25	517 275
	G3	13,5	539 055
	G4	14,25	517 275
	G5	14,25	517 275
	G6	15	544 500
	G7	15	544 500
	G8	15	598 950
	G9	15	598 950
	G10	15	544 500
	G11	15	544 500
	M1	6,2	180 048
	M2	8	232 320
	M3	8	232 320
	M4	8	232 320
Parkovací stání - AREÁL	P1	14,3	259 545
	P2	13	235 950
	P3	13	235 950
	P4	13	235 950
	P5	13	235 950
	P6	13	235 950
	P7	14,3	259 545
	P8	14,3	259 545
	P9	13	235 950
	P10	13	235 950
	P11	13	235 950
	P12	13	235 950
	P13	13	235 950
	P14	13	235 950
	P15	14,3	259 545